

LAVORATORI CHE FRUISCONO DELL'INDENNITA' DI MOBILITA'

Numero assicurati attivi per età e anzianità al 31.12.2003

SICILIA

OPERAI

Età (anni)	Anzianità contributiva (anni)								Totale
	Meno di 5	5-9	10-14	15-19	20-24	25-29	30-34	35 ed oltre	
<i>MASCHI</i>									
15-19	0	1	0	0	0	0	0	0	1
20-24	8	17	0	0	0	0	0	0	25
25-29	18	58	32	1	0	0	0	0	109
30-34	21	48	76	52	0	0	0	0	197
35-39	16	28	61	140	62	3	0	0	310
40-44	14	15	28	92	114	67	8	0	338
45-49	10	8	16	48	65	125	93	6	371
50-54	34	3	5	18	29	88	311	547	1.035
55-59	37	1	5	7	16	33	172	847	1.118
60 ed oltre	14	0	2	1	15	26	79	202	339
Totale	172	179	225	359	301	342	663	1.602	3.843
<i>FEMMINE</i>									
15-19	0	0	0	0	0	0	0	0	0
20-24	9	4	0	0	0	0	0	0	13
25-29	7	9	3	0	0	0	0	0	19
30-34	4	12	12	4	0	0	0	0	32
35-39	3	4	11	5	8	0	0	0	31
40-44	2	2	5	5	10	4	0	0	28
45-49	3	1	8	1	7	7	11	0	38
50-54	5	7	4	3	5	14	67	119	224
55-59	4	1	0	2	4	15	38	102	166
60 ed oltre	0	1	0	0	3	0	1	1	6
Totale	37	41	43	20	37	40	117	222	557
<i>TOTALE</i>									
15-19	0	1	0	0	0	0	0	0	1
20-24	17	21	0	0	0	0	0	0	38
25-29	25	67	35	1	0	0	0	0	128
30-34	25	60	88	56	0	0	0	0	229
35-39	19	32	72	145	70	3	0	0	341
40-44	16	17	33	97	124	71	8	0	366
45-49	13	9	24	49	72	132	104	6	409
50-54	39	10	9	21	34	102	378	666	1.259
55-59	41	2	5	9	20	48	210	949	1.284
60 ed oltre	14	1	2	1	18	26	80	203	345
Totale	209	220	268	379	338	382	780	1.824	4.400

LAVORATORI CHE FRUISCONO DELL'INDENNITA' DI MOBILITA'

Numero assicurati attivi per età e anzianità al 31.12.2003

SARDEGNA

OPERAI

Età (anni)	Anzianità contributiva (anni)								Totale
	Meno di 5	5-9	10-14	15-19	20-24	25-29	30-34	35 ed oltre	
<i>MASCHI</i>									
15-19	0	0	0	0	0	0	0	0	0
20-24	0	1	0	0	0	0	0	0	1
25-29	2	23	8	1	0	0	0	0	34
30-34	1	31	27	11	0	0	0	0	70
35-39	4	12	40	47	22	2	0	0	127
40-44	7	9	13	30	45	25	3	0	132
45-49	3	3	9	8	38	70	63	3	197
50-54	34	0	1	5	14	92	292	486	924
55-59	31	4	1	1	7	14	117	588	763
60 ed oltre	5	0	0	1	2	5	31	80	124
Totale	87	83	99	104	128	208	506	1.157	2.372
<i>FEMMINE</i>									
15-19	0	0	0	0	0	0	0	0	0
20-24	2	1	0	0	0	0	0	0	3
25-29	7	6	1	0	0	0	0	0	14
30-34	5	26	11	3	0	0	0	0	45
35-39	2	15	21	9	5	1	0	0	53
40-44	2	3	11	5	6	3	0	0	30
45-49	1	0	1	2	2	3	1	0	10
50-54	1	3	0	1	2	3	17	33	60
55-59	2	1	0	0	1	2	3	10	19
60 ed oltre	0	1	0	0	0	0	0	0	1
Totale	22	56	45	20	16	12	21	43	235
<i>TOTALE</i>									
15-19	0	0	0	0	0	0	0	0	0
20-24	2	2	0	0	0	0	0	0	4
25-29	9	29	9	1	0	0	0	0	48
30-34	6	57	38	14	0	0	0	0	115
35-39	6	27	61	56	27	3	0	0	180
40-44	9	12	24	35	51	28	3	0	162
45-49	4	3	10	10	40	73	64	3	207
50-54	35	3	1	6	16	95	309	519	984
55-59	33	5	1	1	8	16	120	598	782
60 ed oltre	5	1	0	1	2	5	31	80	125
Totale	109	139	144	124	144	220	527	1.200	2.607

LAVORATORI CHE FRUISCONO DI TRATTAMENTO CIGS

Le tavole allegate contengono indicazioni statistiche sui lavoratori in CIG straordinaria a pagamento diretto al 31 dicembre 2003, distintamente per regione di appartenenza, sesso, classi di età e classi di anzianità contributiva.

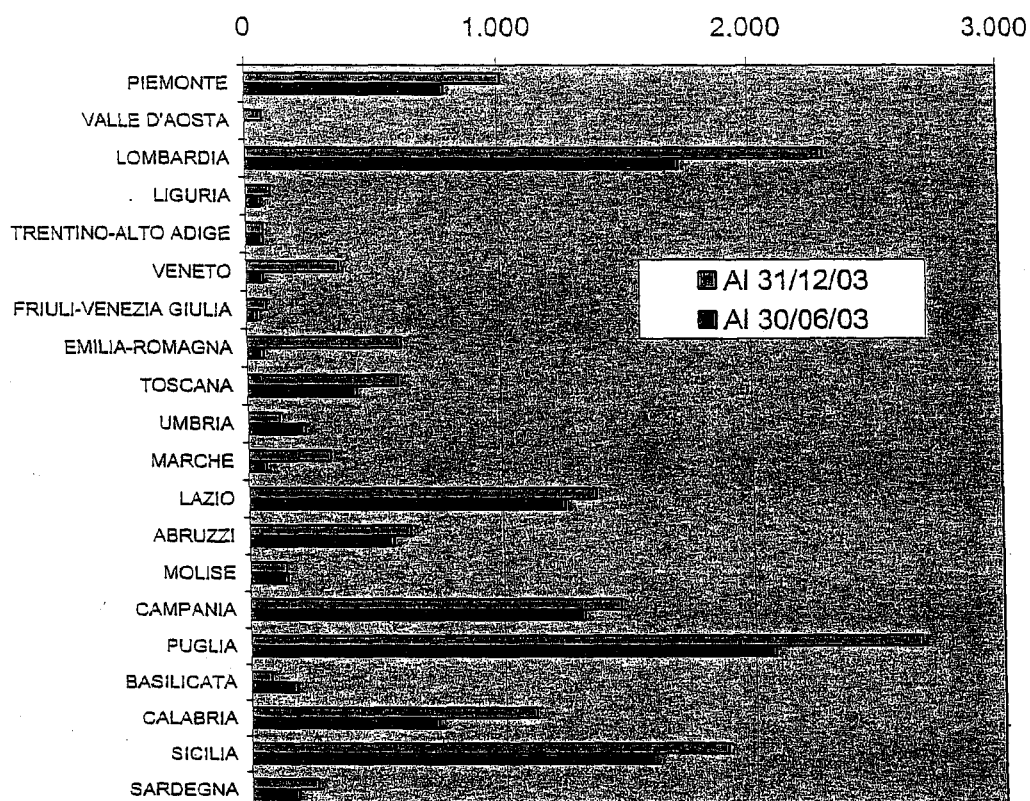
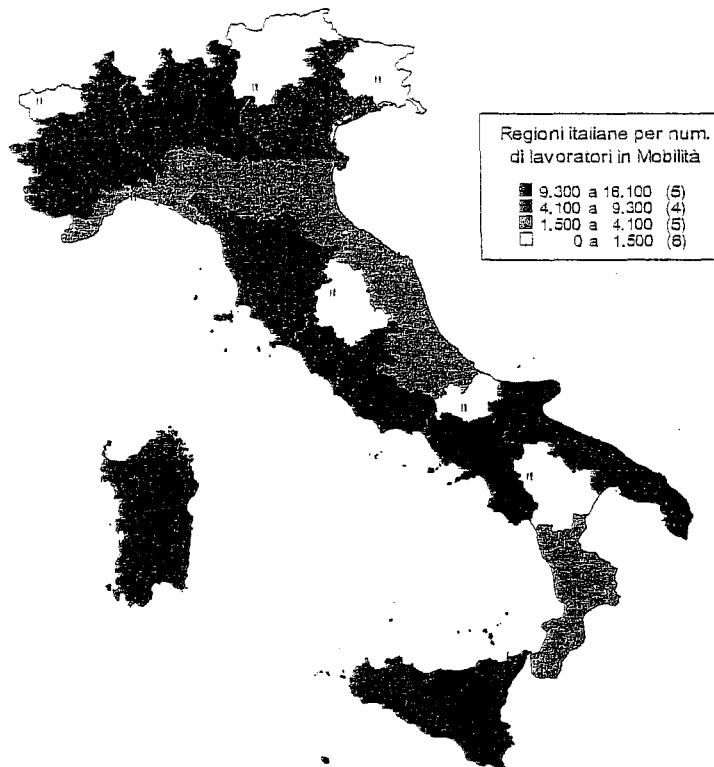
Nella **tavola n.1** i dati sui lavoratori sono analizzati secondo la Regione di appartenenza ed il sesso. Il numero complessivo dei lavoratori beneficiari di trattamento CIGS al 31 dicembre 2003 risulta pari a 15.230 unità, di cui 10.387 maschi e 4.843 femmine, con un forte ricorso alla CIGS in Puglia (2.662 unità), in Lombardia (2.296 unità). Rispetto al semestre precedente si riscontra un aumento del fenomeno a livello nazionale confermato in quasi tutte le regioni.

Nella **tavola n.2** vengono riportate indicazioni sul numero dei lavoratori come assicurati attivi e, quindi, con una posizione contributiva accesa presso l'INPS, distintamente per sesso e classi quinquennali di età ed anzianità contributiva. Il numero dei lavoratori con una anzianità contributiva superiore a 30 anni risulta pari a 4.804 unità, il 31,5% del totale dei lavoratori in CIGS, mentre il numero dei lavoratori con età superiore a 50 anni risulta essere pari a 3.978 unità, il 26,1% del totale.

Roma, 15 settembre 2004

Le tabelle allegate sono state predisposte dal Coordinamento Generale Statistico-Attuariale dell'INPS sulla base dei dati forniti dalla Direzione Centrale Sistemi Informativi e Telecomunicazioni.

Lavoratori in CIGS - Dati al 31 dicembre 2003



Tav.1

LAVORATORI CHE FRUISCONO DI TRATTAMENTO CIGS

Numero dei lavoratori per regione al 31 dicembre 2003

<u>Regione</u>	<u>Maschi</u>	<u>Femmine</u>	<u>Totale</u>
PIEMONTE	636	378	1.014
VALLE D'AOSTA	27	41	68
LOMBARDIA	1.328	968	2.296
LIGURIA	88	9	97
TRENTINO A.A.	50	18	68
VENETO	229	137	366
FRIULI V.G.	44	36	80
EMILIA ROMAGNA	428	171	599
TOSCANA	385	200	585
UMBRIA	102	20	122
MARCHE	216	111	327
LAZIO	920	446	1.366
ABRUZZO	441	184	625
MOLISE	110	33	143
CAMPANIA	1.031	430	1.461
PUGLIA	1.887	775	2.662
BASILICATA	58	21	79
CALABRIA	714	406	1.120
SICILIA	1.513	377	1.890
SARDEGNA	180	82	262
<i>ITALIA</i>	10.387	4.843	15.230

Tav. 2

LAVORATORI CHE FRUISCONO DI TRATTAMENTO CIGS

Numero dei lavoratori per età e anzianità contributiva al 31 dicembre 2003

TOTALE

Età (anni)	Anzianità contributiva (anni)								Totale
	Meno di 5	5-9	10-14	15-19	20-24	25-29	30-34	35 ed oltre	
<i>MASCHI</i>									
15-19	2	10	0	0	0	0	0	0	12
20-24	18	178	23	0	0	0	0	0	219
25-29	34	546	298	37	0	0	0	0	915
30-34	27	334	434	430	53	1	0	0	1.279
35-39	46	129	233	839	500	92	2	0	1.841
40-44	48	40	100	291	532	436	120	7	1.574
45-49	46	24	41	75	130	366	550	310	1.542
50-54	48	5	27	43	61	153	460	1.288	2.085
55-59	22	3	1	15	23	53	161	445	723
60 ed oltre	12	1	6	6	7	28	37	100	197
Totale	303	1.270	1.163	1.736	1.306	1.129	1.330	2.150	10.387
<i>FEMMINE</i>									
15-19	5	1	0	0	0	0	0	0	6
20-24	41	152	14	0	0	0	0	0	207
25-29	46	374	169	41	0	0	0	0	630
30-34	52	197	265	311	46	0	0	0	871
35-39	26	106	129	259	234	27	1	0	782
40-44	21	37	51	97	151	215	46	0	618
45-49	12	11	20	44	52	112	359	146	756
50-54	24	6	8	14	31	52	140	481	756
55-59	12	0	3	9	15	23	54	90	206
60 ed oltre	0	0	0	1	2	1	4	3	11
Totale	239	884	659	776	531	430	604	720	4.843
<i>TOTALE</i>									
15-19	7	11	0	0	0	0	0	0	18
20-24	59	330	37	0	0	0	0	0	426
25-29	80	920	467	78	0	0	0	0	1.545
30-34	79	531	699	741	99	1	0	0	2.150
35-39	72	235	362	1.098	734	119	3	0	2.623
40-44	69	77	151	388	683	651	166	7	2.192
45-49	58	35	61	119	182	478	909	456	2.298
50-54	72	11	35	57	92	205	600	1.769	2.841
55-59	34	3	4	24	38	76	215	535	929
60 ed oltre	12	1	6	7	9	29	41	103	208
Totale	542	2.154	1.822	2.512	1.837	1.559	1.934	2.870	15.230

LAVORATORI CHE FRUISCONO DI TRATTAMENTO CIGS

Numero dei lavoratori per età e anzianità contributiva al 31 dicembre 2003

PIEMONTE

Età (anni)	Anzianità contributiva (anni)								Totale
	Meno di 5	5-9	10-14	15-19	20-24	25-29	30-34	35 ed oltre	
<i>MASCHI</i>									
15-19	1	0	0	0	0	0	0	0	1
20-24	1	8	0	0	0	0	0	0	9
25-29	1	12	19	3	0	0	0	0	35
30-34	5	13	18	30	6	0	0	0	72
35-39	3	7	7	34	26	13	1	0	91
40-44	9	2	10	4	17	32	9	0	83
45-49	3	5	2	3	1	13	52	49	128
50-54	3	0	0	0	3	6	22	126	160
55-59	1	0	0	0	1	2	5	38	47
60 ed oltre	1	1	0	0	0	2	0	6	10
Totale	28	48	56	74	54	68	89	219	636
<i>FEMMINE</i>									
15-19	0	0	0	0	0	0	0	0	0
20-24	2	9	1	0	0	0	0	0	12
25-29	3	19	12	1	0	0	0	0	35
30-34	3	11	23	25	5	0	0	0	67
35-39	3	4	6	24	19	5	1	0	62
40-44	2	5	6	8	9	26	7	0	63
45-49	1	0	4	2	3	10	34	14	68
50-54	3	1	0	1	3	3	10	33	54
55-59	1	0	0	1	0	3	4	7	16
60 ed oltre	0	0	0	0	0	1	0	0	1
Totale	18	49	52	62	39	48	56	54	378
<i>TOTALE</i>									
15-19	1	0	0	0	0	0	0	0	1
20-24	3	17	1	0	0	0	0	0	21
25-29	4	31	31	4	0	0	0	0	70
30-34	8	24	41	55	11	0	0	0	139
35-39	6	11	13	58	45	18	2	0	153
40-44	11	7	16	12	26	58	16	0	146
45-49	4	5	6	5	4	23	86	63	196
50-54	6	1	0	1	6	9	32	159	214
55-59	2	0	0	1	1	5	9	45	63
60 ed oltre	1	1	0	0	0	3	0	6	11
Totale	46	97	108	136	93	116	145	273	1.014

LAVORATORI CHE FRUISCONO DI TRATTAMENTO CIGS

Numero dei lavoratori per età e anzianità contributiva al 31 dicembre 2003

VALLE D'AOSTA

Età (anni)	Anzianità contributiva (anni)								Totale	
	Meno di 5	5-9	10-14	15-19	20-24	25-29	30-34	35 ed oltre		
<i>MASCHI</i>										
15-19	0	0	0	0	0	0	0	0	0	0
20-24	0	0	0	0	0	0	0	0	0	0
25-29	0	1	0	0	0	0	0	0	0	1
30-34	0	0	0	2	0	0	0	0	0	2
35-39	0	0	0	1	1	4	0	0	0	6
40-44	1	0	0	0	0	2	2	0	0	5
45-49	0	0	0	0	0	0	1	2	0	3
50-54	0	0	0	0	0	0	0	6	0	6
55-59	0	0	0	0	0	0	0	4	0	4
60 ed oltre	0	0	0	0	0	0	0	0	0	0
Totale	1	1	0	3	1	6	3	12	0	27
<i>FEMMINE</i>										
15-19	0	0	0	0	0	0	0	0	0	0
20-24	0	0	0	0	0	0	0	0	0	0
25-29	0	2	1	0	0	0	0	0	0	3
30-34	0	0	3	8	0	0	0	0	0	11
35-39	0	1	1	5	4	1	0	0	0	12
40-44	0	0	0	0	2	2	0	0	0	4
45-49	1	1	0	0	1	0	5	0	0	8
50-54	0	0	0	0	0	1	1	0	0	2
55-59	0	0	0	0	0	0	1	0	0	1
60 ed oltre	0	0	0	0	0	0	0	0	0	0
Totale	1	4	5	13	7	4	7	0	0	41
<i>TOTALE</i>										
15-19	0	0	0	0	0	0	0	0	0	0
20-24	0	0	0	0	0	0	0	0	0	0
25-29	0	3	1	0	0	0	0	0	0	4
30-34	0	0	3	10	0	0	0	0	0	13
35-39	0	1	1	6	5	5	0	0	0	18
40-44	1	0	0	0	2	4	2	0	0	9
45-49	1	1	0	0	1	0	6	2	0	11
50-54	0	0	0	0	0	1	1	6	0	8
55-59	0	0	0	0	0	0	1	4	0	5
60 ed oltre	0	0	0	0	0	0	0	0	0	0
Totale	2	5	5	16	8	10	10	12	0	68

LAVORATORI CHE FRUISCONO DI TRATTAMENTO CIGS

Numero dei lavoratori per età e anzianità contributiva al 31 dicembre 2003

LOMBARDIA

Età (anni)	Anzianità contributiva (anni)								Totale
	Meno di 5	5-9	10-14	15-19	20-24	25-29	30-34	35 ed oltre	
<i>MASCHI</i>									
15-19	0	3	0	0	0	0	0	0	3
20-24	1	16	1	0	0	0	0	0	18
25-29	4	33	26	6	0	0	0	0	69
30-34	7	27	36	50	14	1	0	0	135
35-39	7	12	13	54	76	20	0	0	182
40-44	1	0	4	16	27	75	43	5	171
45-49	7	4	2	6	6	23	89	88	225
50-54	7	0	4	2	1	6	36	377	433
55-59	3	0	0	0	2	5	6	63	79
60 ed oltre	1	0	1	0	0	0	1	10	13
Totale	38	95	87	134	126	130	175	543	1.328
<i>FEMMINE</i>									
15-19	0	0	0	0	0	0	0	0	0
20-24	3	12	1	0	0	0	0	0	16
25-29	1	26	27	2	0	0	0	0	56
30-34	5	11	39	58	3	0	0	0	116
35-39	4	8	21	42	36	6	0	0	117
40-44	3	4	4	13	21	66	16	0	127
45-49	3	3	2	5	9	22	119	73	236
50-54	4	1	2	1	7	6	30	193	244
55-59	1	0	0	0	3	3	11	36	54
60 ed oltre	0	0	0	0	0	0	2	0	2
Totale	24	65	96	121	79	103	178	302	968
<i>TOTALE</i>									
15-19	0	3	0	0	0	0	0	0	3
20-24	4	28	2	0	0	0	0	0	34
25-29	5	59	53	8	0	0	0	0	125
30-34	12	38	75	108	17	1	0	0	251
35-39	11	20	34	96	112	26	0	0	299
40-44	4	4	8	29	48	141	59	5	298
45-49	10	7	4	11	15	45	208	161	461
50-54	11	1	6	3	8	12	66	570	677
55-59	4	0	0	0	5	8	17	99	133
60 ed oltre	1	0	1	0	0	0	3	10	15
Totale	62	160	183	255	205	233	353	845	2.296

LAVORATORI CHE FRUISCONO DI TRATTAMENTO CIGS

Numero dei lavoratori per età e anzianità contributiva al 31 dicembre 2003

LIGURIA

Età (anni)	Anzianità contributiva (anni)								Totale
	Meno di 5	5-9	10-14	15-19	20-24	25-29	30-34	35 ed oltre	
<i>MASCHI</i>									
15-19	0	0	0	0	0	0	0	0	0
20-24	0	1	0	0	0	0	0	0	1
25-29	0	1	2	0	0	0	0	0	3
30-34	0	0	0	3	1	0	0	0	4
35-39	0	0	1	5	5	1	0	0	12
40-44	0	0	1	2	5	2	0	0	10
45-49	0	0	0	2	1	5	5	7	20
50-54	0	0	0	0	0	1	2	29	32
55-59	0	0	0	0	1	0	0	5	6
60 ed oltre	0	0	0	0	0	0	0	0	0
Totale	0	2	4	12	13	9	7	41	88
<i>FEMMINE</i>									
15-19	0	0	0	0	0	0	0	0	0
20-24	0	0	0	0	0	0	0	0	0
25-29	0	0	0	0	0	0	0	0	0
30-34	0	0	1	0	0	0	0	0	1
35-39	0	0	0	1	0	0	0	0	1
40-44	0	0	0	0	2	0	0	0	2
45-49	0	0	0	0	0	1	1	1	3
50-54	0	0	0	0	0	0	2	0	2
55-59	0	0	0	0	0	0	0	0	0
60 ed oltre	0	0	0	0	0	0	0	0	0
Totale	0	0	1	1	2	1	3	1	9
<i>TOTALE</i>									
15-19	0	0	0	0	0	0	0	0	0
20-24	0	1	0	0	0	0	0	0	1
25-29	0	1	2	0	0	0	0	0	3
30-34	0	0	1	3	1	0	0	0	5
35-39	0	0	1	6	5	1	0	0	13
40-44	0	0	1	2	7	2	0	0	12
45-49	0	0	0	2	1	6	6	8	23
50-54	0	0	0	0	0	1	4	29	34
55-59	0	0	0	0	1	0	0	5	6
60 ed oltre	0	0	0	0	0	0	0	0	0
Totale	0	2	5	13	15	10	10	42	97

LAVORATORI CHE FRUISCONO DI TRATTAMENTO CIGS

Numero dei lavoratori per età e anzianità contributiva al 31 dicembre 2003

TRENTINO ALTO ADIGE

Età (anni)	Anzianità contributiva (anni)								Totale
	Meno di 5	5-9	10-14	15-19	20-24	25-29	30-34	35 ed oltre	
<i>MASCHI</i>									
15-19	0	0	0	0	0	0	0	0	0
20-24	0	1	0	0	0	0	0	0	1
25-29	0	1	3	0	0	0	0	0	4
30-34	0	0	4	5	0	0	0	0	9
35-39	0	1	0	2	6	0	0	0	9
40-44	0	0	1	1	5	4	0	0	11
45-49	0	0	0	0	0	2	8	1	11
50-54	0	0	0	0	0	1	2	2	5
55-59	0	0	0	0	0	0	0	0	0
60 ed oltre	0	0	0	0	0	0	0	0	0
Totale	0	3	8	8	11	7	10	3	50
<i>FEMMINE</i>									
15-19	0	0	0	0	0	0	0	0	0
20-24	0	0	0	0	0	0	0	0	0
25-29	0	4	0	0	0	0	0	0	4
30-34	0	0	0	0	0	0	0	0	0
35-39	0	0	3	0	1	0	0	0	4
40-44	0	0	1	0	1	2	0	0	4
45-49	0	0	0	0	1	0	1	0	2
50-54	1	0	0	0	0	1	0	0	2
55-59	0	0	0	0	0	2	0	0	2
60 ed oltre	0	0	0	0	0	0	0	0	0
Totale	1	4	4	0	3	5	1	0	18
<i>TOTALE</i>									
15-19	0	0	0	0	0	0	0	0	0
20-24	0	1	0	0	0	0	0	0	1
25-29	0	5	3	0	0	0	0	0	8
30-34	0	0	4	5	0	0	0	0	9
35-39	0	1	3	2	7	0	0	0	13
40-44	0	0	2	1	6	6	0	0	15
45-49	0	0	0	0	1	2	9	1	13
50-54	1	0	0	0	0	2	2	2	7
55-59	0	0	0	0	0	2	0	0	2
60 ed oltre	0	0	0	0	0	0	0	0	0
Totale	1	7	12	8	14	12	11	3	68

LAVORATORI CHE FRUISCONO DI TRATTAMENTO CIGS

Numero dei lavoratori per età e anzianità contributiva al 31 dicembre 2003

VENETO

Età (anni)	Anzianità contributiva (anni)								Totale
	Meno di 5	5-9	10-14	15-19	20-24	25-29	30-34	35 ed oltre	
<i>MASCHI</i>									
15-19	0	0	0	0	0	0	0	0	0
20-24	0	1	1	0	0	0	0	0	2
25-29	0	3	6	2	0	0	0	0	11
30-34	0	5	7	3	0	0	0	0	15
35-39	3	2	14	19	3	2	0	0	43
40-44	4	3	9	7	4	8	0	0	35
45-49	2	1	5	4	2	5	11	9	39
50-54	0	1	2	0	1	2	11	52	69
55-59	0	0	0	0	0	0	2	8	10
60 ed oltre	0	0	0	0	0	1	0	4	5
Totale	9	16	44	35	10	18	24	73	229
<i>FEMMINE</i>									
15-19	0	0	0	0	0	0	0	0	0
20-24	0	0	0	0	0	0	0	0	0
25-29	0	2	2	3	0	0	0	0	7
30-34	0	3	5	3	3	0	0	0	14
35-39	1	0	4	6	8	0	0	0	19
40-44	2	0	3	0	5	4	4	0	18
45-49	0	0	2	3	2	5	14	4	30
50-54	0	0	1	0	0	1	7	26	35
55-59	1	0	0	0	3	1	7	1	13
60 ed oltre	0	0	0	0	0	0	0	1	1
Totale	4	5	17	15	21	11	32	32	137
<i>TOTALE</i>									
15-19	0	0	0	0	0	0	0	0	0
20-24	0	1	1	0	0	0	0	0	2
25-29	0	5	8	5	0	0	0	0	18
30-34	0	8	12	6	3	0	0	0	29
35-39	4	2	18	25	11	2	0	0	62
40-44	6	3	12	7	9	12	4	0	53
45-49	2	1	7	7	4	10	25	13	69
50-54	0	1	3	0	1	3	18	78	104
55-59	1	0	0	0	3	1	9	9	23
60 ed oltre	0	0	0	0	0	1	0	5	6
Totale	13	21	61	50	31	29	56	105	366

LAVORATORI CHE FRUISCONO DI TRATTAMENTO CIGS

Numero dei lavoratori per età e anzianità contributiva al 31 dicembre 2003

FRIULI VENEZIA GIULIA

Età (anni)	Anzianità contributiva (anni)								Totale
	Meno di 5	5-9	10-14	15-19	20-24	25-29	30-34	35 ed oltre	
<i>MASCHI</i>									
15-19	0	0	0	0	0	0	0	0	0
20-24	0	2	0	0	0	0	0	0	2
25-29	0	2	3	1	0	0	0	0	6
30-34	0	1	2	0	0	0	0	0	3
35-39	0	0	0	5	4	0	0	0	9
40-44	0	1	0	0	3	3	1	0	8
45-49	0	0	0	0	0	1	4	2	7
50-54	0	0	0	0	0	0	2	3	5
55-59	0	0	0	0	0	0	2	2	4
60 ed oltre	0	0	0	0	0	0	0	0	0
Totale	0	6	5	6	7	4	9	7	44
<i>FEMMINE</i>									
15-19	0	0	0	0	0	0	0	0	0
20-24	0	0	0	0	0	0	0	0	0
25-29	0	2	2	0	0	0	0	0	4
30-34	0	0	5	0	0	0	0	0	5
35-39	0	1	0	2	6	0	0	0	9
40-44	0	0	0	0	2	2	1	0	5
45-49	0	0	0	0	0	1	2	3	6
50-54	0	0	0	0	0	0	2	4	6
55-59	0	0	0	0	0	0	0	1	1
60 ed oltre	0	0	0	0	0	0	0	0	0
Totale	0	3	7	2	8	3	5	8	36
<i>TOTALE</i>									
15-19	0	0	0	0	0	0	0	0	0
20-24	0	2	0	0	0	0	0	0	2
25-29	0	4	5	1	0	0	0	0	10
30-34	0	1	7	0	0	0	0	0	8
35-39	0	1	0	7	10	0	0	0	18
40-44	0	1	0	0	5	5	2	0	13
45-49	0	0	0	0	0	2	6	5	13
50-54	0	0	0	0	0	0	4	7	11
55-59	0	0	0	0	0	0	2	3	5
60 ed oltre	0	0	0	0	0	0	0	0	0
Totale	0	9	12	8	15	7	14	15	80

LAVORATORI CHE FRUISCONO DI TRATTAMENTO CIGS

Numero dei lavoratori per età e anzianità contributiva al 31 dicembre 2003

EMILIA ROMAGNA

Età (anni)	Anzianità contributiva (anni)								Totale
	Meno di 5	5-9	10-14	15-19	20-24	25-29	30-34	35 ed oltre	
<i>MASCHI</i>									
15-19	0	0	0	0	0	0	0	0	0
20-24	0	10	0	0	0	0	0	0	10
25-29	0	23	19	2	0	0	0	0	44
30-34	2	9	17	19	5	0	0	0	52
35-39	2	7	11	23	13	3	0	0	59
40-44	2	1	5	7	16	20	3	0	54
45-49	2	2	3	5	6	14	22	11	65
50-54	2	0	4	0	0	5	16	49	76
55-59	2	1	0	3	1	7	4	29	47
60 ed oltre	0	0	2	1	0	4	7	7	21
Totale	12	53	61	60	41	53	52	96	428
<i>FEMMINE</i>									
15-19	0	0	0	0	0	0	0	0	0
20-24	1	2	0	0	0	0	0	0	3
25-29	1	7	16	2	0	0	0	0	26
30-34	1	2	12	14	2	0	0	0	31
35-39	1	1	3	8	10	1	0	0	24
40-44	3	0	1	2	8	15	6	0	35
45-49	1	0	0	1	5	5	8	3	23
50-54	1	0	0	0	0	3	8	11	23
55-59	0	0	0	0	0	0	2	4	6
60 ed oltre	0	0	0	0	0	0	0	0	0
Totale	9	12	32	27	25	24	24	18	171
<i>TOTALE</i>									
15-19	0	0	0	0	0	0	0	0	0
20-24	1	12	0	0	0	0	0	0	13
25-29	1	30	35	4	0	0	0	0	70
30-34	3	11	29	33	7	0	0	0	83
35-39	3	8	14	31	23	4	0	0	83
40-44	5	1	6	9	24	35	9	0	89
45-49	3	2	3	6	11	19	30	14	88
50-54	3	0	4	0	0	8	24	60	99
55-59	2	1	0	3	1	7	6	33	53
60 ed oltre	0	0	2	1	0	4	7	7	21
Totale	21	65	93	87	66	77	76	114	599

LAVORATORI CHE FRUISCONO DI TRATTAMENTO CIGS

Numero dei lavoratori per età e anzianità contributiva al 31 dicembre 2003

TOSCANA

Età (anni)	Anzianità contributiva (anni)								Totale
	Meno di 5	5-9	10-14	15-19	20-24	25-29	30-34	35 ed oltre	
<i>MASCHI</i>									
15-19	0	0	0	0	0	0	0	0	0
20-24	0	3	1	0	0	0	0	0	4
25-29	3	21	19	1	0	0	0	0	44
30-34	2	8	15	11	2	0	0	0	38
35-39	0	4	6	11	15	4	0	0	40
40-44	0	3	2	2	10	19	9	0	45
45-49	2	0	1	0	3	8	23	18	55
50-54	3	0	0	4	5	3	21	78	114
55-59	1	0	0	0	4	1	3	25	34
60 ed oltre	0	0	0	0	1	2	5	3	11
Totale	11	39	44	29	40	37	61	124	385
<i>FEMMINE</i>									
15-19	1	0	0	0	0	0	0	0	1
20-24	0	5	1	0	0	0	0	0	6
25-29	2	8	7	4	0	0	0	0	21
30-34	0	5	7	19	3	0	0	0	34
35-39	2	4	4	11	12	4	0	0	37
40-44	1	1	1	3	12	9	2	0	29
45-49	1	1	1	2	1	11	13	1	31
50-54	2	0	0	0	2	3	6	15	28
55-59	0	0	0	2	0	4	2	5	13
60 ed oltre	0	0	0	0	0	0	0	0	0
Totale	9	24	21	41	30	31	23	21	200
<i>TOTALE</i>									
15-19	1	0	0	0	0	0	0	0	1
20-24	0	8	2	0	0	0	0	0	10
25-29	5	29	26	5	0	0	0	0	65
30-34	2	13	22	30	5	0	0	0	72
35-39	2	8	10	22	27	8	0	0	77
40-44	1	4	3	5	22	28	11	0	74
45-49	3	1	2	2	4	19	36	19	86
50-54	5	0	0	4	7	6	27	93	142
55-59	1	0	0	2	4	5	5	30	47
60 ed oltre	0	0	0	0	1	2	5	3	11
Totale	20	63	65	70	70	68	84	145	585

LAVORATORI CHE FRUISCONO DI TRATTAMENTO CIGS

Numero dei lavoratori per età e anzianità contributiva al 31 dicembre 2003

UMBRIA

Età (anni)	Anzianità contributiva (anni)								Totale
	Meno di 5	5-9	10-14	15-19	20-24	25-29	30-34	35 ed oltre	
<i>MASCHI</i>									
15-19	0	0	0	0	0	0	0	0	0
20-24	0	2	0	0	0	0	0	0	2
25-29	0	7	5	0	0	0	0	0	12
30-34	0	2	2	5	0	0	0	0	9
35-39	1	1	2	9	4	0	0	0	17
40-44	0	0	0	1	7	5	1	0	14
45-49	0	0	0	0	2	7	2	3	14
50-54	1	0	1	0	1	1	2	16	22
55-59	0	0	0	0	1	1	5	2	9
60 ed oltre	0	0	0	0	0	0	1	2	3
Totale	2	12	10	15	15	14	11	23	102
<i>FEMMINE</i>									
15-19	0	0	0	0	0	0	0	0	0
20-24	0	2	0	0	0	0	0	0	2
25-29	0	2	0	0	0	0	0	0	2
30-34	0	2	3	0	0	0	0	0	5
35-39	0	0	0	2	1	0	0	0	3
40-44	0	0	1	1	2	0	0	0	4
45-49	0	0	0	0	2	1	0	0	3
50-54	0	0	0	0	0	0	0	0	0
55-59	0	0	0	0	0	1	0	0	1
60 ed oltre	0	0	0	0	0	0	0	0	0
Totale	0	6	4	3	5	2	0	0	20
<i>TOTALE</i>									
15-19	0	0	0	0	0	0	0	0	0
20-24	0	4	0	0	0	0	0	0	4
25-29	0	9	5	0	0	0	0	0	14
30-34	0	4	5	5	0	0	0	0	14
35-39	1	1	2	11	5	0	0	0	20
40-44	0	0	1	2	9	5	1	0	18
45-49	0	0	0	0	4	8	2	3	17
50-54	1	0	1	0	1	1	2	16	22
55-59	0	0	0	0	1	2	5	2	10
60 ed oltre	0	0	0	0	0	0	1	2	3
Totale	2	18	14	18	20	16	11	23	122