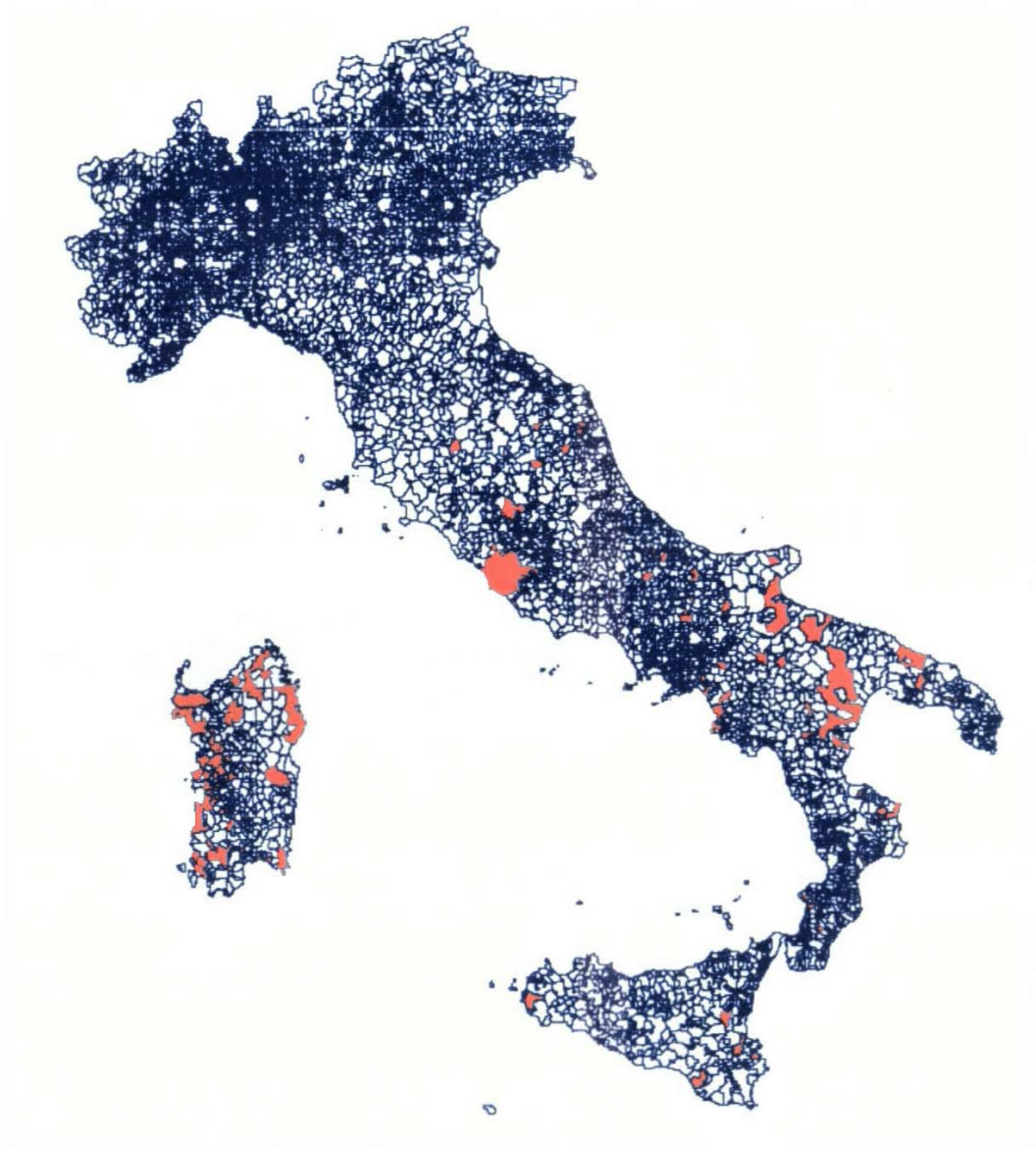


Figura 2: Distribuzione della circolazione virale (infezione) del virus della Febbre catarrale degli ovini (BT) in Italia periodo 01/10/2003 – 31/12/2003



Il sierotipo 2 (**BTV2**) è stato rilevato (**Figura 3**) nelle regioni: Toscana, Umbria, Marche, Lazio, Abruzzo, Molise, Campania, Puglia, Basilicata, Calabria, Sicilia e Sardegna; mentre la circolazione del sierotipo 9 (**BTV9**) è stata evidenziata nelle regioni Marche, Abruzzo, Molise, Campania, Basilicata, Puglia e Sicilia (**Figura 4**).

Figura 3: Distribuzione del BTV2 nel periodo 01/10/2003 – 31/12/2003



Figura 4: Distribuzione del BTV9 nel periodo 01/10/2003 – 31/12/2003

Il sierotipo 4 (**BTV4**) è stato evidenziato in animali sentinella delle regioni Sardegna e Sicilia (**Figura 5**), mentre il sierotipo 16 (**BTV16**), nel periodo preso in esame è stato rilevato nelle regioni Calabria, Puglia, Sardegna e Sicilia (**Figura 6**).

Figura 5: Distribuzione del BTV4 nel periodo 01/10/2003 – 31/12/2003

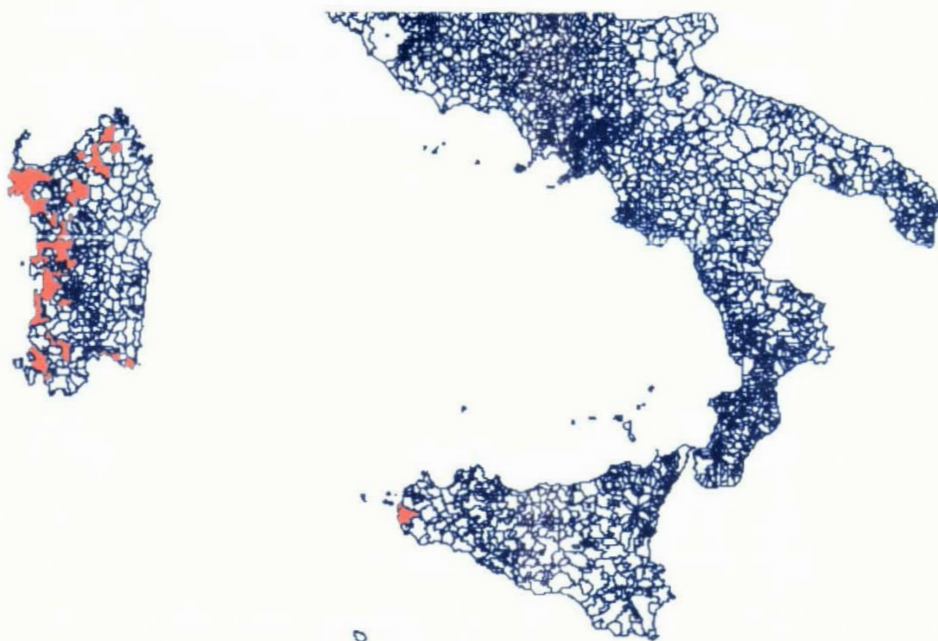


Figura 6: Distribuzione del BTV16 nel periodo 01/10/2003 – 31/12/2003



LA VACCINAZIONE

Le attività effettuate, relative la vaccinazione delle specie sensibili alla BT, e registrate nel Sistema Informativo Nazionale per il periodo considerato (01/10/2003 – 31/12/2003), sono sintetizzate nella **Tabella 2** e nella **Tabella 3**.

Tabella 2: Vaccinazioni effettuate nel periodo di interesse con vaccino monovalente nei confronti del sierotipo 2.

REGIONE	Provincia	N. capi Bovini e Bufalini	N. capi Ovini e Caprini	N. capi Bovini e Bufalini vaccinati	N. capi Ovini e Caprini vaccinati
EMILIA ROMAGNA	MO	9.720	1.415	404	43
	PR	16.279	2.968	806	171
	RE	18.803	3.358	1.329	23
LAZIO	RI	21.198	34.807	628	1.139
	RM	91.918	235.438	657	310
	VT	40.621	339.665	69	-
LIGURIA	SP	4.231	4.419	-	-
SARDEGNA	CA	34.208	872.674	7.505	61
	NU	65.995	998.883	15.794	-
	OR	63.079	493.246	3.273	60
	SS	117.031	1.117.575	21.640	8
TOSCANA	GR	36.122	261.027	4.347	6.170
	LI	3.800	10.247	340	-
	LU	7.554	18.550	485	250
	MS	5.300	14.000	-	-
	PI	12.518	53.441	560	-
	SI	5.953	45.835	-	-
UMBRIA	TR	16.216	39.654	-	-

Tabella 3: Vaccinazioni effettuate nel periodo di interesse con vaccino nei confronti dei sierotipi 2 e 9

REGIONE	Provincia	N. capi Bovini e Bufalini	N. capi Ovini e Caprini	N. capi Bovini e Bufalini vaccinati	N. capi Ovini e Caprini vaccinati
ABRUZZO	AQ	20.369	111.567	24	-
	CH	14.906	34.182	285	19
	PE	17.605	44.120	-	-
	TE	25.881	64.525	2.140	10.309
BASILICATA	MT	22.617	111.000	1.868	8.307
	PZ	67.937	259.790	3.507	13.651
CALABRIA	CS	66.218	207.114	1.864	3.829
	CZ	13.975	86.732	-	-
	KR	25.253	86.725	496	-
	RC	38.980	161.953	1.289	74
	VV	21.700	40.000	-	-
CAMPANIA	AV	58.677	54.134	78	87
	BN	57.415	70.752	363	4
	CE	171.460	72.040	96	-
	NA	20.949	8.524	122	314
	SA	130.355	113.718	-	-
LAZIO	FR	63.139	80.500	323	-
	LT	88.155	64.425	-	-
MOLISE	CB	36.508	62.000	-	-
	IS	16.700	40.380	-	-
PUGLIA	BA	70.413	96.473	-	-
	BR	9.382	27.311	-	-
	FG	51.624	174.903	-	-
	LE	9.616	53.618	-	-
	TA	47.964	46.625	-	-
SICILIA	AG	12.758	126.150	-	-
	CL	8.343	75.500	-	-
	CT	31.968	117.179	-	-
	EN	72.087	152.136	-	-
	ME	72.752	184.934	-	-
	PA	78.276	205.873	-	-
	RG	77.042	27.653	-	-
	SR	31.354	43.880	-	-
TP	5.768	96.660	-	-	

ATTIVITÀ DI SORVEGLIANZA

Nel periodo 01/10/2003 – 31/12/2003 sono stati esaminati 35.966 animali sentinella in 3.013 aziende. Sono stati effettuati complessivamente 90.040 esami sierologici mediante ELISA e la circolazione virale è stata osservata complessivamente in 186 aziende nelle regioni Abruzzo, Basilicata, Calabria, Campania, Lazio, Marche, Molise, Puglia, Sardegna, Sicilia, Toscana e Umbria (**Tabella 4**).

Nello stesso periodo sono state effettuate complessivamente 2.731 catture (**Tabella 5**). Il risultato della sorveglianza entomologica è riportato di seguito (**Figura 7**).

**Tabella 4: Attività e risultati della sorveglianza sierologica effettuata in Italia.
Periodo 01/10/2003 – 31/12/2003**

REGIONE	SORVEGLIANZA SIEROLOGICA SUGLI ANIMALI SENTINELLA			
	N°aziende esaminate	N° di animali sentinella esaminati	N° di test sierologici (ELISA)	N° aziende con sier conversione
ABRUZZO	74	955	1.796	6
BASILICATA	200	1.797	3.765	27
BOLZANO	80	1.245	2.394	-
CALABRIA	308	2.952	4.120	14
CAMPANIA	204	1.746	6.858	9
EMILIA ROMAGNA	143	2.561	5.377	-
FRIULI VENEZIA GIULIA	57	809	1.728	-
LAZIO	88	1.108	1.637	4
LIGURIA	88	1.080	4.506	-
LOMBARDIA	141	2.631	5.801	-
MARCHE	188	2.358	6.121	4
MOLISE	51	653	1.724	5
PIEMONTE	163	2.906	7.348	-
PUGLIA	331	2.579	6.638	14
SARDEGNA	191	1.328	3.969	91
SICILIA	137	1.354	2.616	6
TOSCANA	270	2.873	10.044	1
TRENTO	44	840	1.708	-
UMBRIA	107	1.280	3.910	5
VALLE D'AOSTA	17	356	356	-
VENETO	131	2.555	7.624	-
TOTALE	3.013	35.966	90.040	186

Tabella 5: Attività di sorveglianza entomologica effettuata in Italia.

Periodo 01/10/2003 – 31/12/2003

REGIONE	Numero di catture
ABRUZZO	61
BASILICATA	75
BOLZANO	89
CALABRIA	79
CAMPANIA	73
EMILIA ROMAGNA	324
FRIULI VENEZIA GIULIA	77
LAZIO	108
LIGURIA	54
LOMBARDIA	334
MARCHE	182
MOLISE	74
PIEMONTE	278
PUGLIA	100
SARDEGNA	177
SICILIA	74
TOSCANA	168
TRENTO	58
UMBRIA	126
VALLE D'AOSTA	42
VENETO	178
TOTALE	2.731

Figura 7: Risultati dell'attività di sorveglianza entomologica effettuata in Italia nel periodo 01/10/2003 – 31/12/2003

